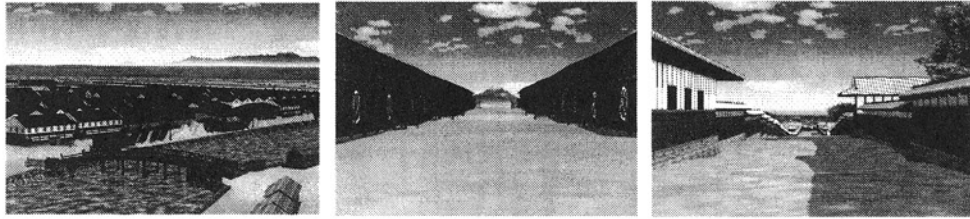


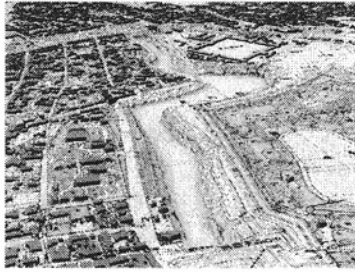
東京の原風景を探る
江戸・明治時代への旅

東京大学大学院工学研究科
清水英範



東京の原景観を探る

江戸・明治時代への旅

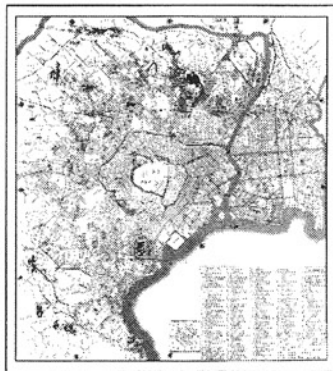


東京大学 清水英範

1

空間情報の遺産

- ・ 絵図、古地図、公図
- ・ 旧地形図
- ・ 旧空中写真、等々



天保御江戸絵図(1843)



五千分一東京図測量原図(1887)



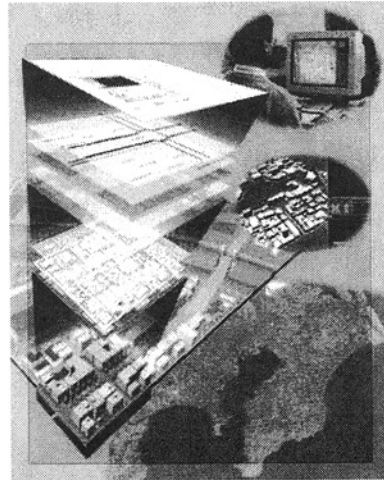
米軍撮影空中写真(1947)

2

電子国土 ～ 現在から過去へ

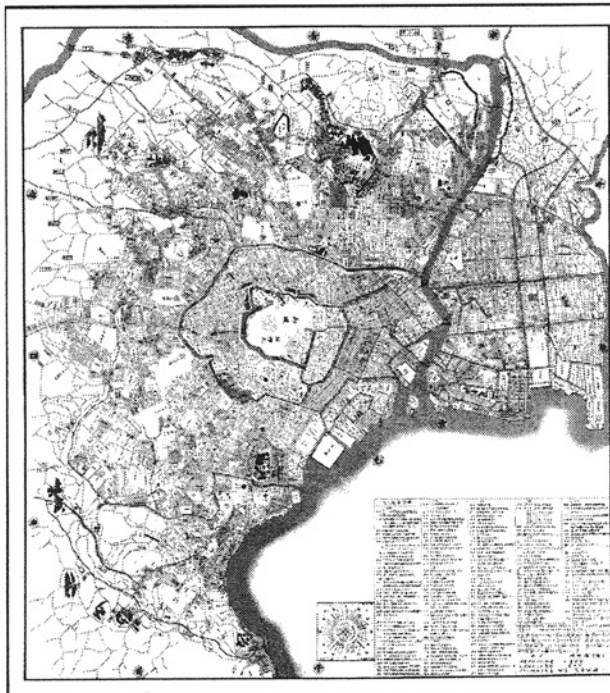
地域の過去の姿

- ・ 地形
 - ・ 都市構造/景観
 - ・ 社会/経済構造
- の推測と解釈
- ・ 歴史の共有化
 - ・ 現在と未来に対する責任ある議論



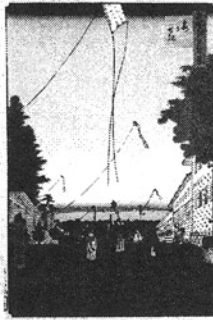
3

天保御江戸絵図
(1843)



江戸（1840年代）の都市景観の再現 において考慮すべき事項

広重（1797-1858）に見る江戸の風景の特徴



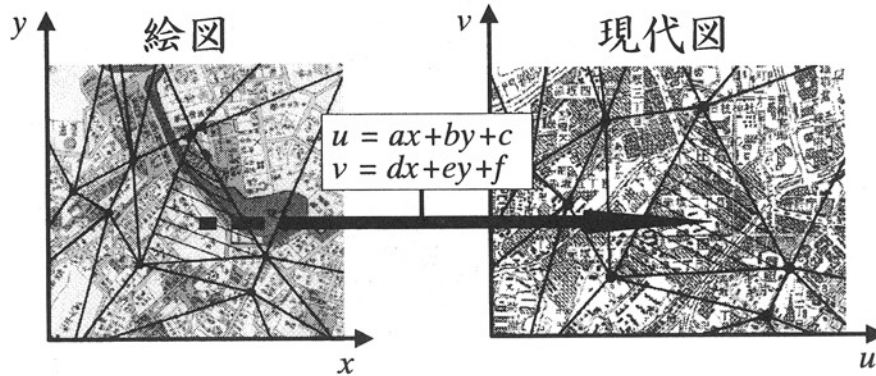
.....

都市景観の再現に何が必要か？

1. 絵図（古地図）の幾何補正
2. DEM（地形モデル）の作成
3. 建物等に関するCGモデルの作成

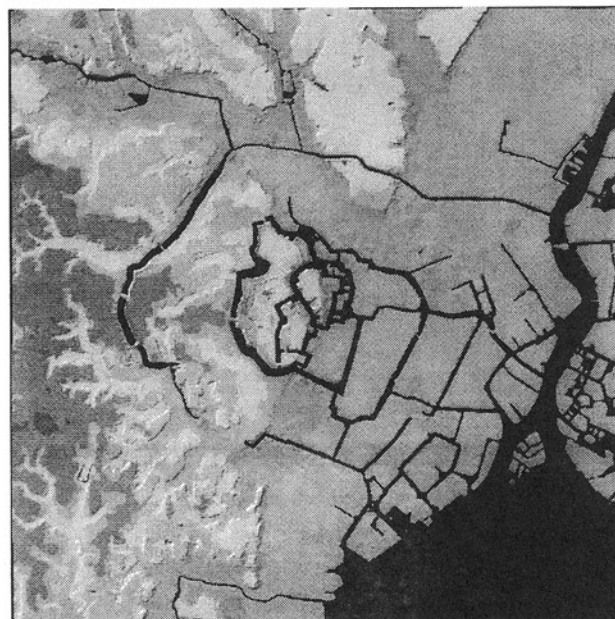
Piecewise rubber-sheeting

- TIN (Triangulated Irregular Network)
- アフィン変換



7

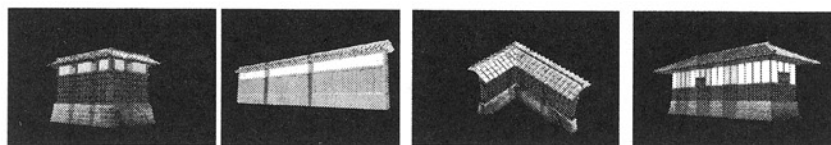
DEM of Tokyo in 1887



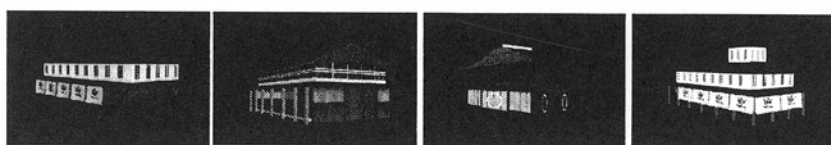
8

CGモデル

武家屋敷（塀・長屋）



商店（大店）



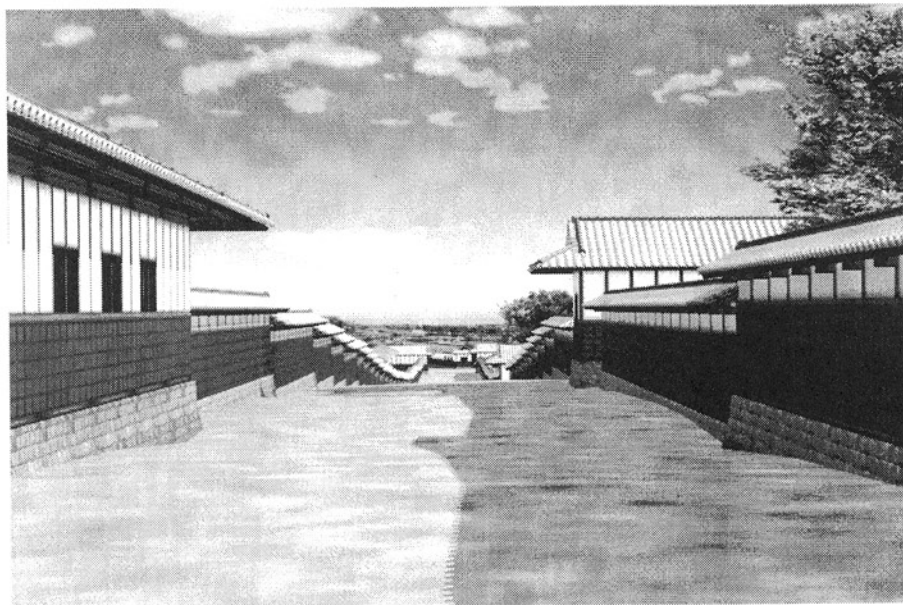
9

1840年代の江戸は？



江戸湾を望む街並みの景観

(現在の霞ヶ関、財務省と外務省の間の通りから)



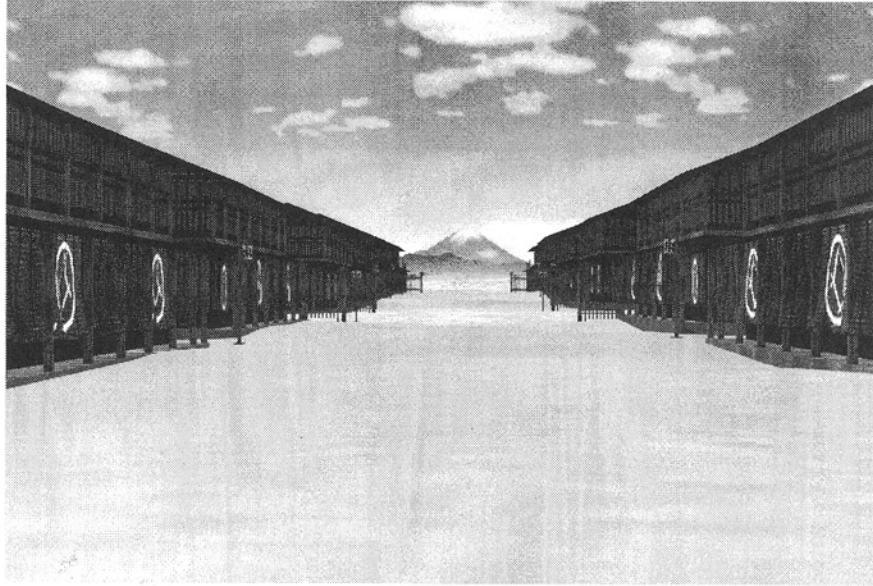
江戸湾を望む街並みの景観

(現在の愛宕山から)



富士山を望む街並みの景観

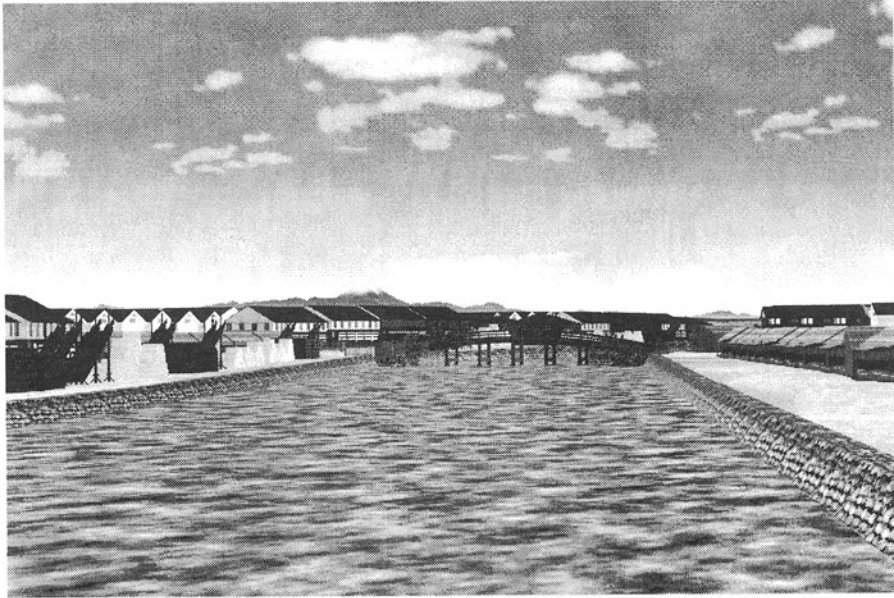
(現在の日本橋・三越前から)



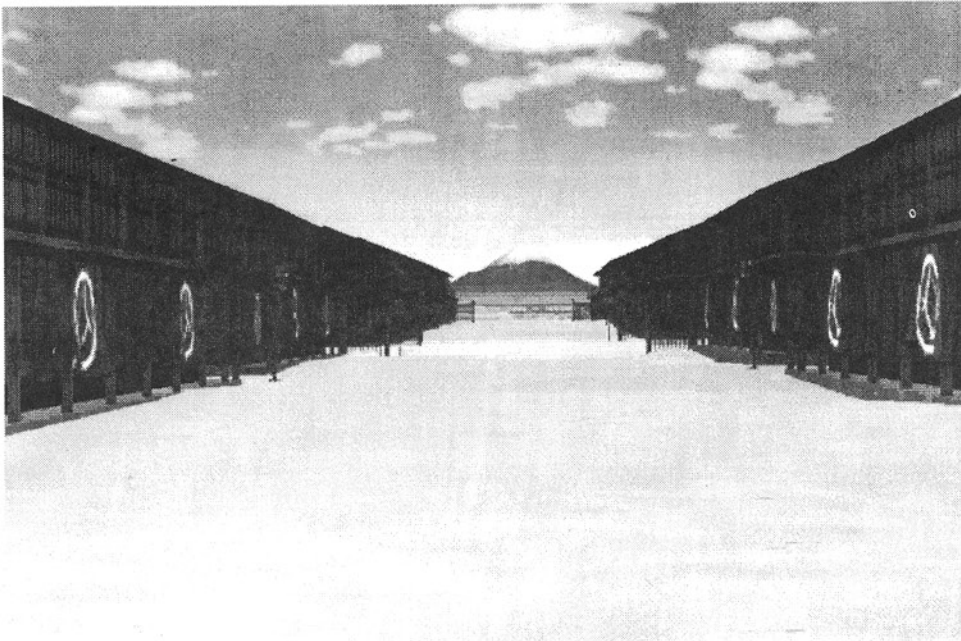
日本橋の鳥瞰的景観



江戸橋から望む日本橋の景観



Walk Through Animation



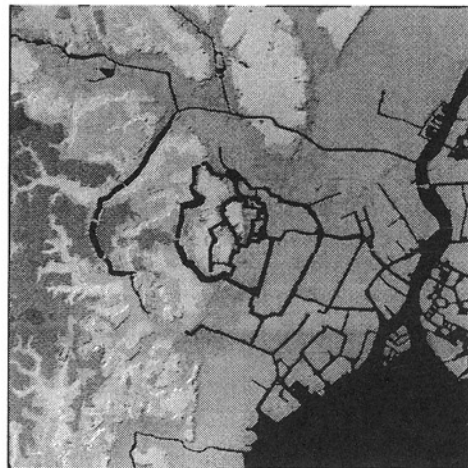
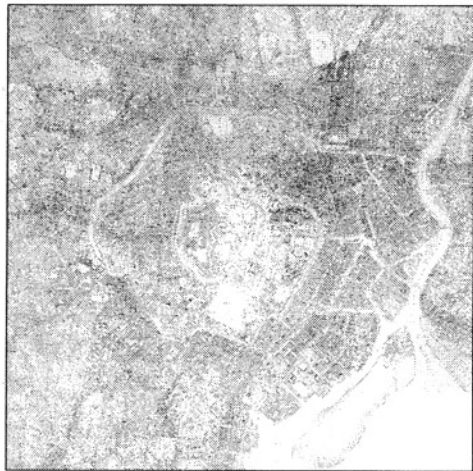
五千分一東京図に見る 明治時代の東京



17

五千分一東京図

DEM



18

Fly Through Animation



昔・普天間まちなみ再現検討委員会 CGビデオ

『基地がなかった頃 ～ 昭和の初めごろ 宜野湾への旅』

昔・普天間まちなみ再現CG

昔・普天間まちなみ再現検討委員会で作成した「基地がなかった頃-昭和の初めごろ、宜野湾への旅-」(時間:9分45秒)のCGをご覧頂けます。ご覧頂くには、Windows Media Player7以上が必要です。



ナローバンド対応版 [64kbps] CGダウンロード 圧縮版(LHA形式)

約4.31MB ダウンロード
約3.50MB

ブロードバンド対応版 [500kbps] CGダウンロード 圧縮版(LHA形式)

約35.3MB ダウンロード
約32.2MB



20